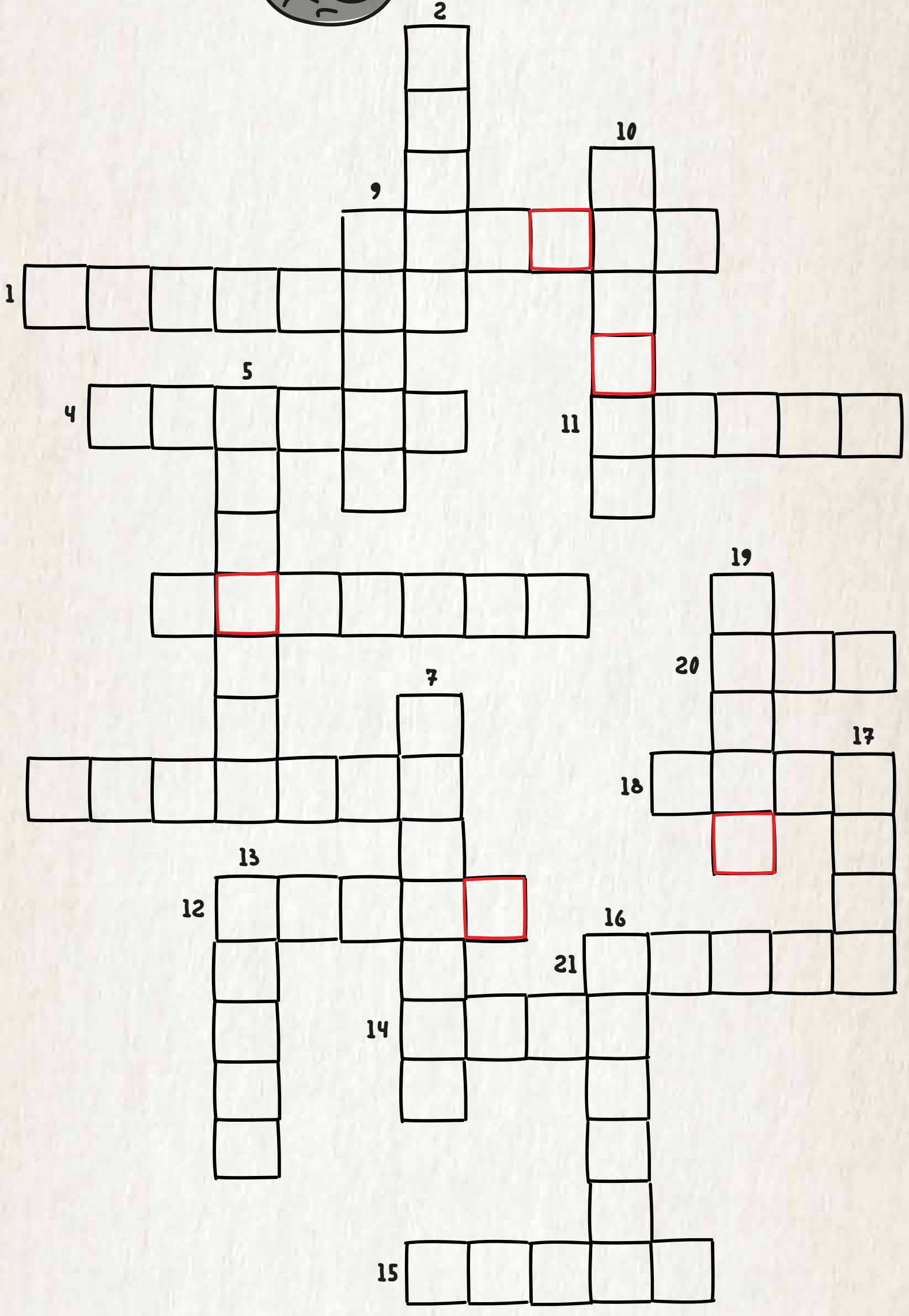


KARE BULMACA



YUKARIDAN AŞAĞIYA;

- 2-) Kırmızı, pembe renkli, küçük çekirdekli, etli, hoş kokulu bir yaz meyvesi
- 5-) Toprak altında oluşan, bol nişastalı, nişastasında bol B ve C vitamini bulunan, sebze vb. olarak kullanılan yumruları.
- 7-) Buğday, arpa, mısır, yulaf, çavdar, pirinç gibi ürünlerin genel adı, tahıl.
- 9-) Ekin biçme, ürün kaldırma işi ve bu yolla elde edilen ürün.
- 10-) Açık turuncu renkli, tek ve sert çekirdekli, eti sulu, güzel kokulu ve tatlı meyvedir.
- 13-) Tarım coğrafyasında, dar anlamıyla "sürülen, ekilen" toprak.
- 16-) Bugün pek çok çeşidi bütün dünyada güz ve kış sebzesi olarak yetiştirilen, iri ve kalın yapraklı, C vitamini yönünden zengin bir bitki.
- 17-) Tahıl tohumunun tarlaya ekil umuşak odunlu bir meyve ağacı.

SOLDAN SAĞA;

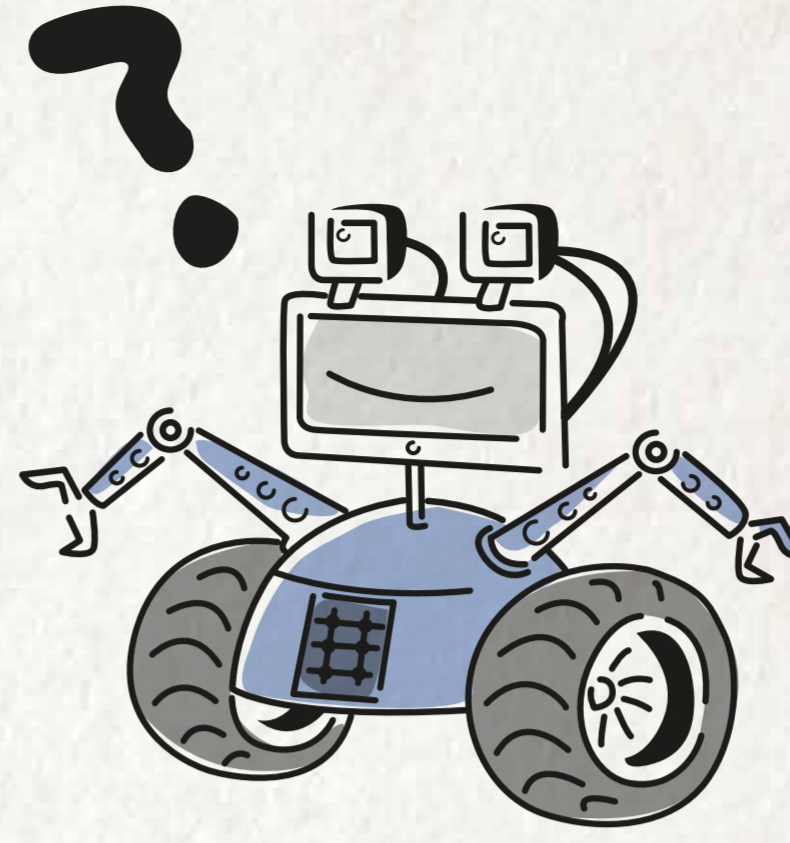
- 1-) Killi ve kumlu toprakları seven, genellikle güzün ekilen ve kışın yetişen, yaprakları sebze olarak kullanılan bir bitki.
- 3-) Bir organizmanın yaşadığı ve geliştiği yer.
- 4-) Bitkilerin dallarında bulunan ince ve geniş yüzeyli yeşil renkli organlarına yaprak denir.
- 6-) Fidan ve fidelerin toprakta yeni yerlerine dikildiğinde verilen ilk suyun adıdır.
- 8-) Yüz ar (II) değerinde ya da on bin metre kareye eşit olan bir yüzey ölçü birimi.
- 11-) Toprağı kazarak alt üst etmeye, tarlayı ekilebilecek duruma getirmeye yarayan demir bir ucu bulunan ve çift süren hayvanlarca çekilen bir tarım aracı.
- 12-) Bitki çiçeklerinin dişi organlarının tozlanma ve döllenmesinden sonra meydana gelen embriyo ve yedek besinleri bulunduran üreme birimi.
- 14-) Armut biçiminde ama armuttan daha iri, sarı renkte, ufak çekirdekli, üstü tüycüklü, sertçe, hoş kokulu, buruk ve mayhoş meyvesi.
- 15-) Yemeklere tat vermek için kullanılan bir sebze olduğu için bir tarım bitkisi olarak tarlalarda, bahçelerde yetiştirilen ıtırılı bir bitki.
- 18-) Tohumdan yetiştirilen ve büyütülmek, yetişkin duruma getirilmek üzere oradan alınarak başka yerlere dikilebilen körpe sebze ya da çiçek.
- 20-) Yaşam alanında kalıtsal özellikleri ile ilgili gerçekleştirdiği yaşamının devamına yönelik faaliyetlerin tümüdür, türün ekosistemdeki rolüdür.
- 21-) Sarı ve kokulu kabuklu, bol ve ekşi sulu, C vitamini bakımından zengin, yumurta biçiminde meyvedir.

YUKARIDAN AŞAĞIYA;

- 2-) Kırmızı, pembe renkli, küçük çekirdekli, etli, hoş kokulu bir yaz meyvesi
- 5-) Toprak altında oluşan, bol nişastalı, nişastasında bol B ve C vitamini bulunan, sebze vb. olarak kullanılan yumruları.
- 7-) Buğday, arpa, mısır, yulaf, çavdar, pirinç gibi ürünlerin genel adı, tahıl.
- 9-) Ekin biçme, ürün kaldırma işi ve bu yolla elde edilen ürün.
- 10-) Açık turuncu renkli, tek ve sert çekirdekli, eti sulu, güzel kokulu ve tatlı meyvedir.
- 13-) Tarım coğrafyasında, dar anlamıyla "sürülen, ekilen" toprak.
- 16-) Bugün pek çok çeşidi bütün dünyada güz ve kış sebzesi olarak yetiştirilen, iri ve kalın yapraklı, C vitamini yönünden zengin bir bitki.
- 17-) Tahıl tohumunun tarlaya ekil umuşak odunlu bir meyve ağacı.

SOLDAN SAĞA;

- 1-) Killi ve kumlu toprakları seven, genellikle güzün ekilen ve kışın yetişen, yaprakları sebze olarak kullanılan bir bitki.
- 3-) Bir organizmanın yaşadığı ve geliştiği yer.
- 4-) Bitkilerin dallarında bulunan ince ve geniş yüzeyli yeşil renkli organlarına yaprak denir.
- 6-) Fidan ve fidelerin toprakta yeni yerlerine dikildiğinde verilen ilk suyun adıdır.
- 8-) Yüz ar (II) değerinde ya da on bin metre kareye eşit olan bir yüzey ölçü birimi.
- 11-) Toprağı kazarak alt üst etmeye, tarlayı ekilebilecek duruma getirmeye yarayan demir bir ucu bulunan ve çift süren hayvanlarca çekilen bir tarım aracı.
- 12-) Bitki çiçeklerinin dişi organlarının tozlanma ve döllenmesinden sonra meydana gelen embriyo ve yedek besinleri bulunduran üreme birimi.
- 14-) Armut biçiminde ama armuttan daha iri, sarı renkte, ufak çekirdekli, üstü tüycüklü, sertçe, hoş kokulu, buruk ve mayhoş meyvesi.
- 15-) Yemeklere tat vermek için kullanılan bir sebze olduğu için bir tarım bitkisi olarak tarlalarda, bahçelerde yetiştirilen ıtırılı bir bitki.
- 18-) Tohumdan yetiştirilen ve büyütülmek, yetişkin duruma getirilmek üzere oradan alınarak başka yerlere dikilebilen körpe sebze ya da çiçek.
- 20-) Yaşam alanında kalıtsal özellikleri ile ilgili gerçekleştirdiği yaşamının devamına yönelik faaliyetlerin tümüdür, türün ekosistemdeki rolüdür.
- 21-) Sarı ve kokulu kabuklu, bol ve ekşi sulu, C vitamini bakımından zengin, yumurta biçiminde meyvedir.



KARE BULMACA

